

ОГОЛОШЕННЯ

15.01.2025 р.

Департамент комунального господарства та благоустрою Вінницької міської ради проводить аналіз поточних цін на основні матеріали, вироби та обладнання при проєктуванні об'єктів нового будівництва, реконструкції та капітального ремонту, відповідно до вимог Настанови з визначення вартості будівництва, затвердженої наказом Міністерства розвитку громад і територій України від 01.11.2021р. №281 «Про затвердження кошторисних норм України у будівництві» (зі змінами).

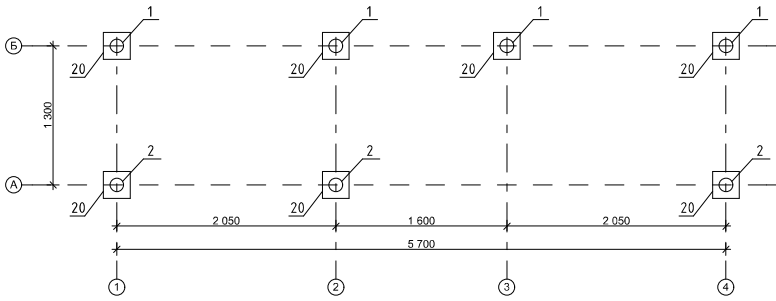
З метою здійснення моніторингу поточних ринкових цін на виріб зупинки громадського транспорту, згідно затвердженого додаткового переліку (Додатки), для отримання комерційних пропозицій прийнято рішення про збір інформації та проведення аналізу поточних цін від потенційних постачальників/виробників.

Просимо зацікавлених виробників/постачальників в найкоротший термін до 29.01.2025 р. надіслати свої прайс-листи, комерційні пропозиції на виріб зупинки громадського транспорту, згідно додатків, в Департамент комунального господарства та благоустрою Вінницької міської ради за адресою: м. Вінниця, вул. Соборна, 59, або на електронну адресу: PanchukNV@vmr.gov.ua

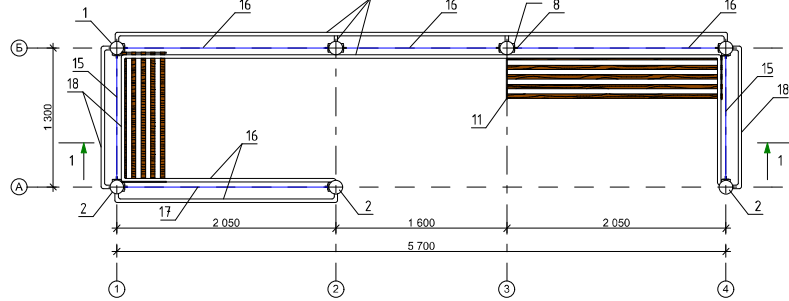
При необхідності буде надано додаткову інформацію, яка є необхідною для підготовки Вашої комерційної пропозиції. Для уточнення інформації Ви можете звернутись за номером телефону: 59-52-98.

Конструкція павільйону зупинки

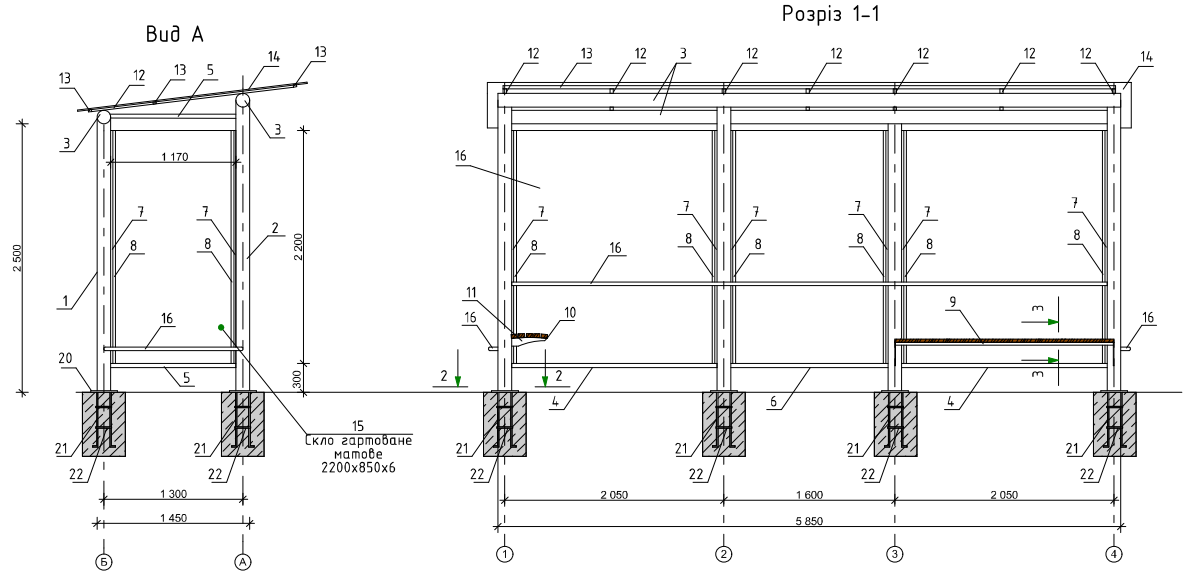
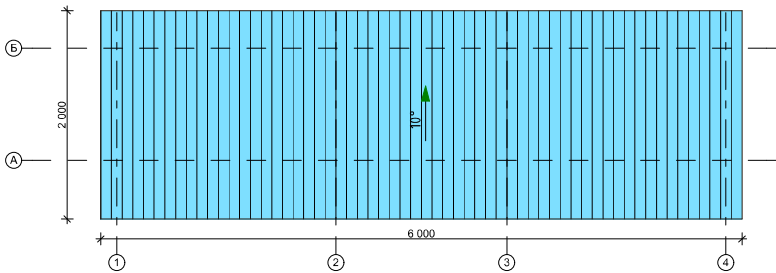
План опор і закладних деталей



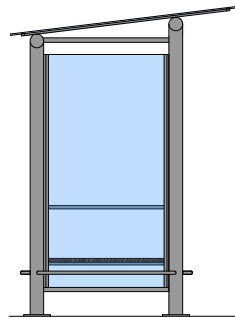
План павільйону зупинки



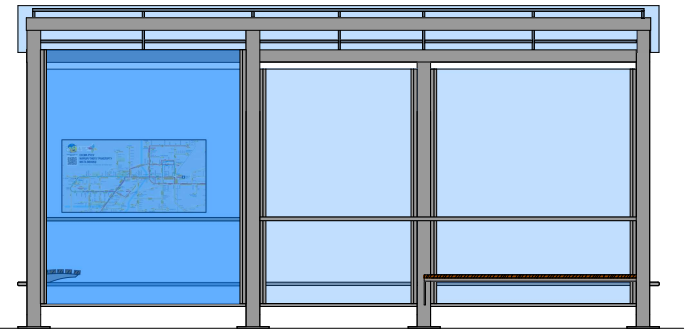
План покрівлі



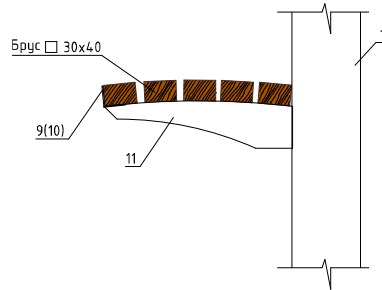
Фасад Б-А



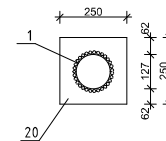
Фасад 1-4



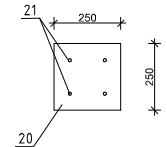
Розріз 3-3



Розріз 2-2



Вид Б-Б



Специфікація матеріалів

Поз.	Позначення	Найменування	К-сть	Маса од., т	Примітка
1	С235, ДСТУ 4738:2007	○ 127x4, L=2,50 м	4	0,030	0,120 т
2	С235, ДСТУ 4738:2007	○ 127x4, L=2,75 м	3	0,033	0,099 т
3	С235, ДСТУ 4738:2007	○ 127x4, L=6,00 м	2	0,073	0,146 т
4	С235, ДСТУ 4746:2007	□ 40x40x2, L=1,92 м	2	0,004	0,008 т
5	С235, ДСТУ 4746:2007	□ 40x40x2, L=1,17 м	4	0,003	0,012 т
6	С235, ДСТУ 8940:2019	□ 60x20x2, L=1,47 м	1	0,003	0,003 т
7	С235, ДСТУ 8940:2019	□ 60x20x2, L=2,20 м	12	0,005	0,060 т
8	С235, ДСТУ 2251:2018	└ 25x3, L=2,20 м	12	0,0024	0,029 т
9	С235, ДСТУ 2251:2018	└ 25x3, L=2,00 м	1	0,002	0,002 т
10	С235, ДСТУ 2251:2018	└ 25x3, L=1,30 м	1	0,001	0,001 т
11	С235, ДСТУ 8540:2015	— 0,03 м ² , товщ. 4 мм	4	0,00094	0,00376 т
12	С235, ДСТУ 8940:2019	□ 30x20x2, L=1,90 м	7	0,003	0,021 т
13	С235, ДСТУ 8940:2019	□ 30x20x2, L=6,00 м	3	0,008	0,024 т
14	ДСТУ Б В.2.7-110-2001	Полікарбонатне покриття (дах), м ²			12 м ²
15	ДСТУ Б В.2.7-110-2001	Скло гартване матове, товщ. 6 мм h=2,2 м (бокові стінки), м ²	2	2,5 м ²	5 м ²
16	ДСТУ Б В.2.7-110-2001	Скло гартване матове, товщ. 6 мм, h=2,2 м (задні стінки) м ²			11,5 м ²
17	ДСТУ Б В.2.7-110-2001	Скло гартване матове, товщ. 6 мм, h=2,5 м (передня стінка) м ²			5 м ²
18	С235, ДСТУ 4738:2007	○ 32x3, L _{заг} =21,50 м			0,046 т
19		Брус □30x40			0,02 м ³
		Ущільнююча стрічка			20 м
		Закладні деталі			
20	С235, ДСТУ 8540:2015	— 0,06 м ² , товщ. 6 мм	7	0,0003	0,0021 т
21	С235, ДСТУ 3760:2019	∅ 12, L=0,55 м	28	0,0005	0,014 т
22	С235, ДСТУ 3760:2019	∅ 12, L=0,70 м	14	0,0006	0,0084 т